

## Śląskie Centrum Chorób Serca



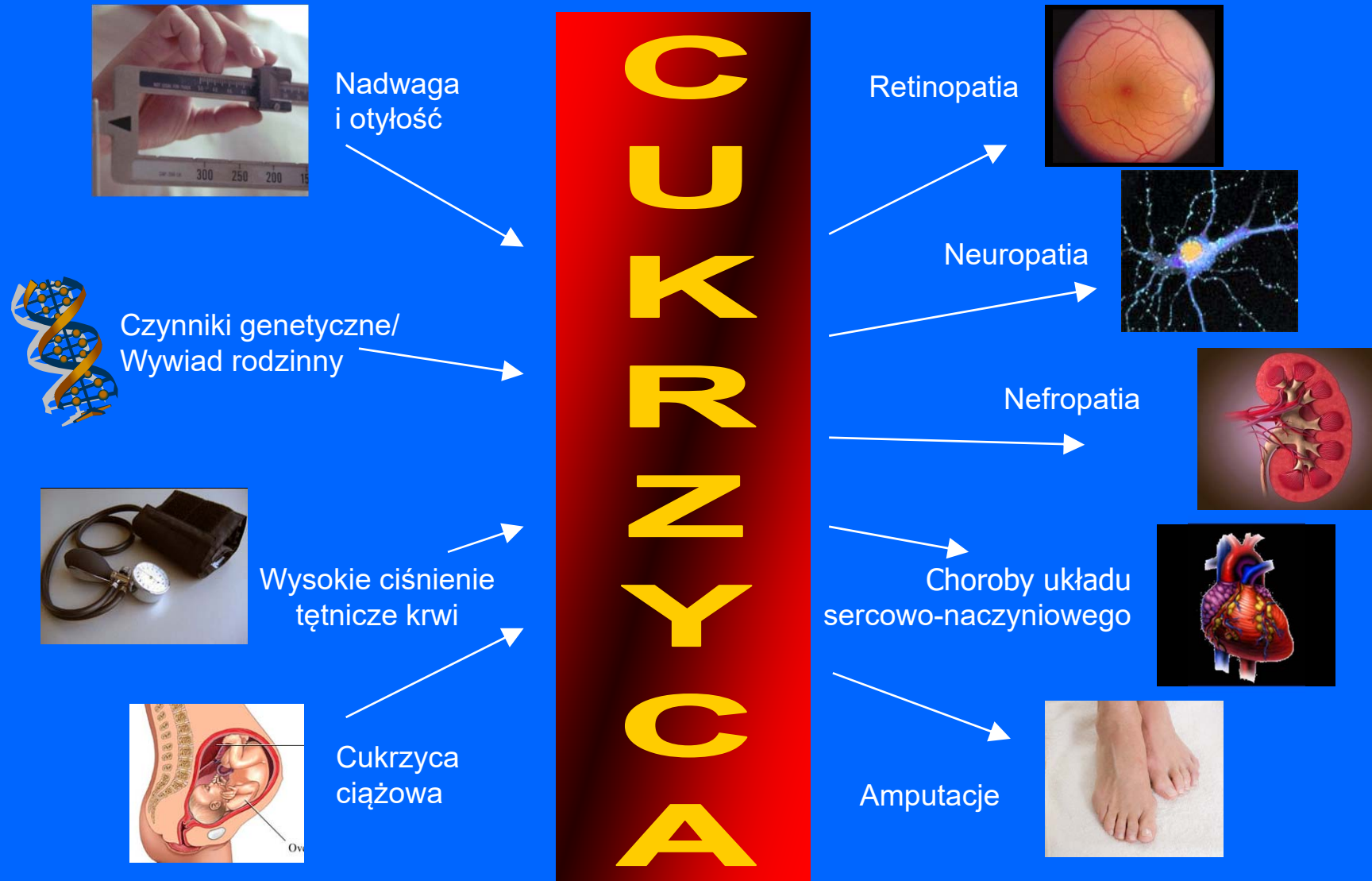
## Cukrzyca w Polsce

Aktualna sytuacja epidemiologiczna. Prognozy, zagrożenia, szanse i wyzwania

---

*Krzysztof Strojek*

# Czynniki ryzyka rozwoju i powikłania cukrzycy



# SŁAWNI LUDZIE Z CUKRZYCĄ

---

- Jurij Andropow
- M. Mastroiani
- Artur Ashe
- Menachem Begin
- Paul Cezanne
- Joe Frazier
- Augusto Pinochet
- Ernest Hemingway
- Elvis Presley
- Ludwik IV
- Ella Fitzgerald
- Thomas Edison
- **Michał K. Wiśniowiecki**
- Mario Puzo
- Muhammad Ali
- Gammal Abdel Nasser
- Johnny Cash
- Nicole Johnson  
(Miss USA '99)

# Znani Polacy z cukrzycą

---

- Kornel Makuszyński
- Kazimierz Przerwa-Tetmajer
- Michał Korybut-Wiśniowiecki (1640-1673)
- August II Mocny (1670-1733)
- Lech Wałęsa
- Zbigniew Hołdys
- Maria Wisniewska (Mandaryna)
- Maria Fołtyn
- Andrzej Zaorski
- Andrzej Urbański



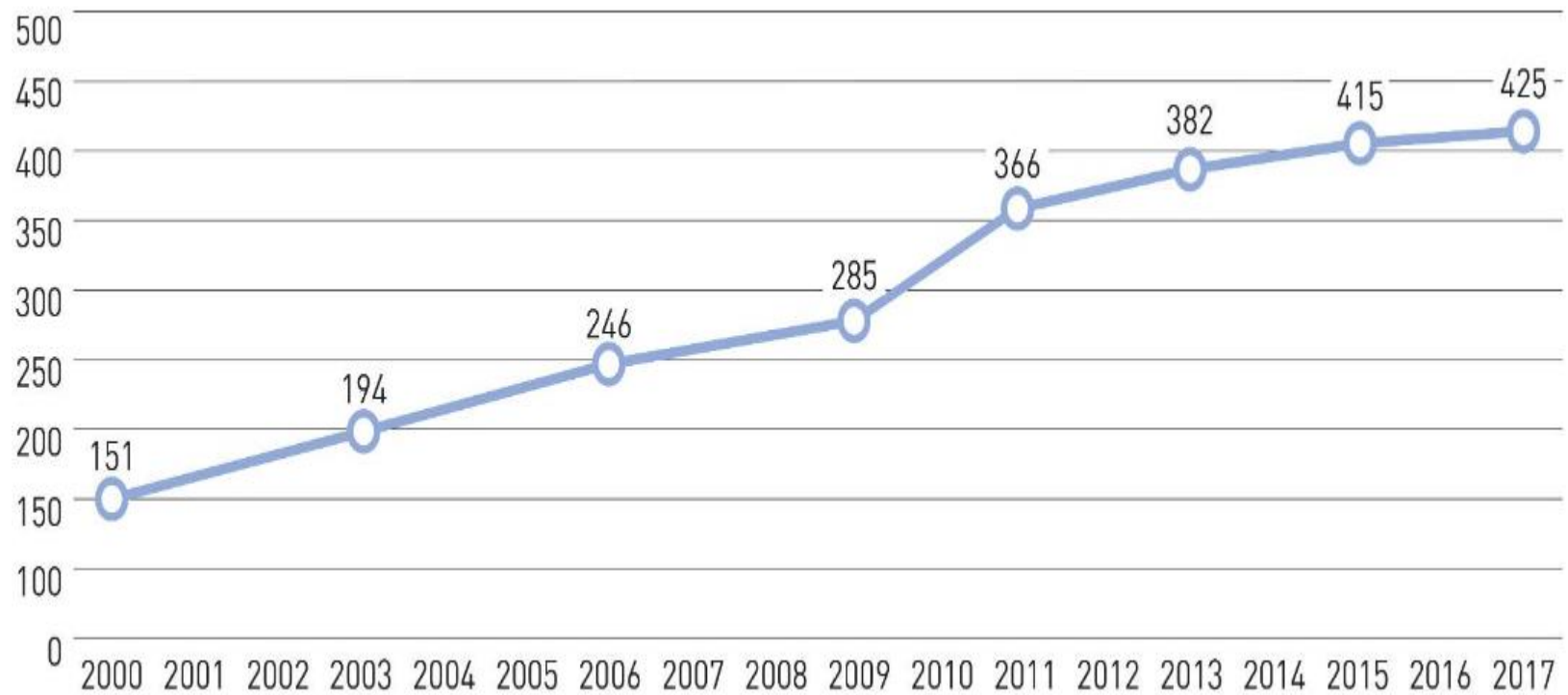


# FreeStyle Libre



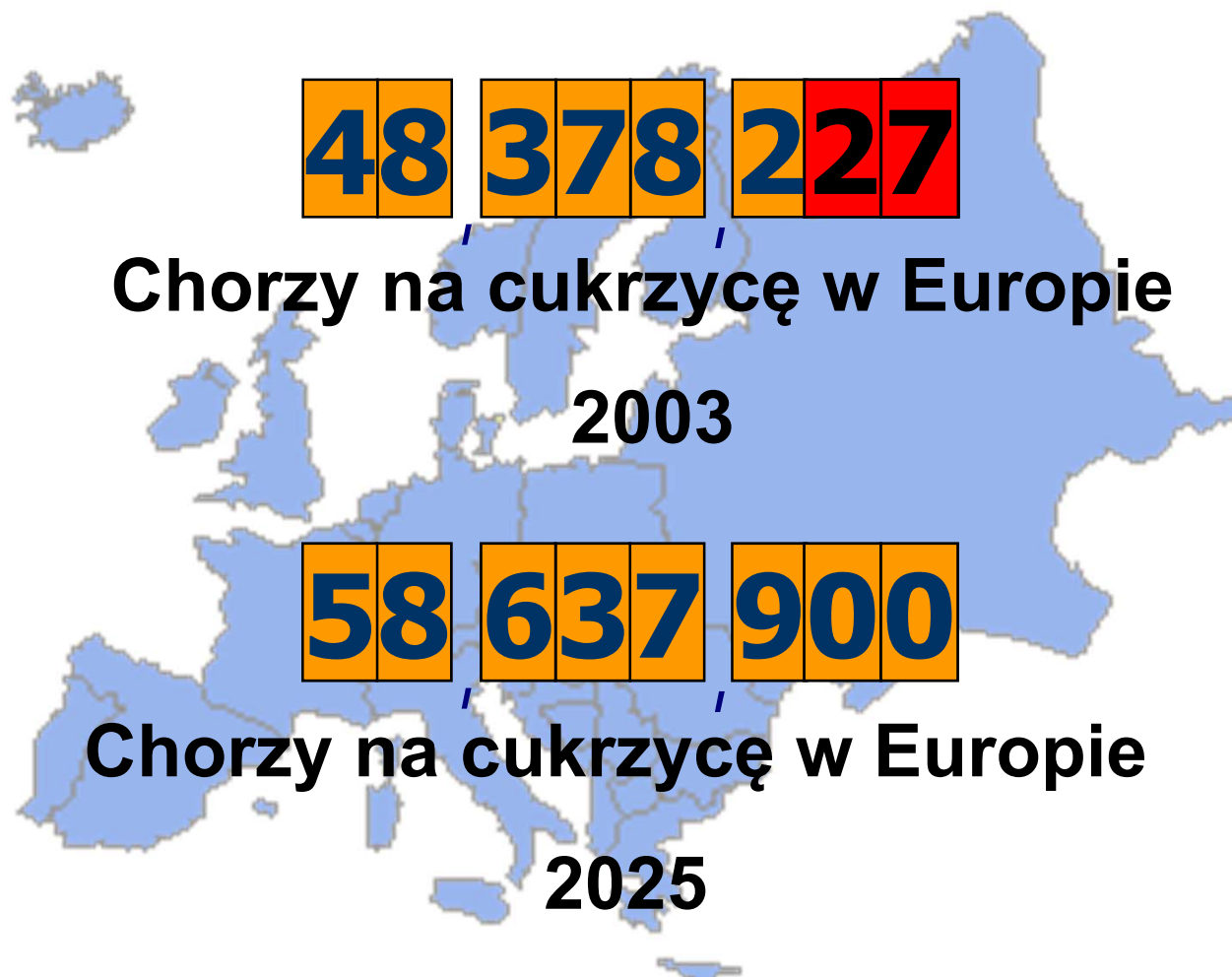
# Diabetes around the world

Total number of adults with diabetes (20-79 years)



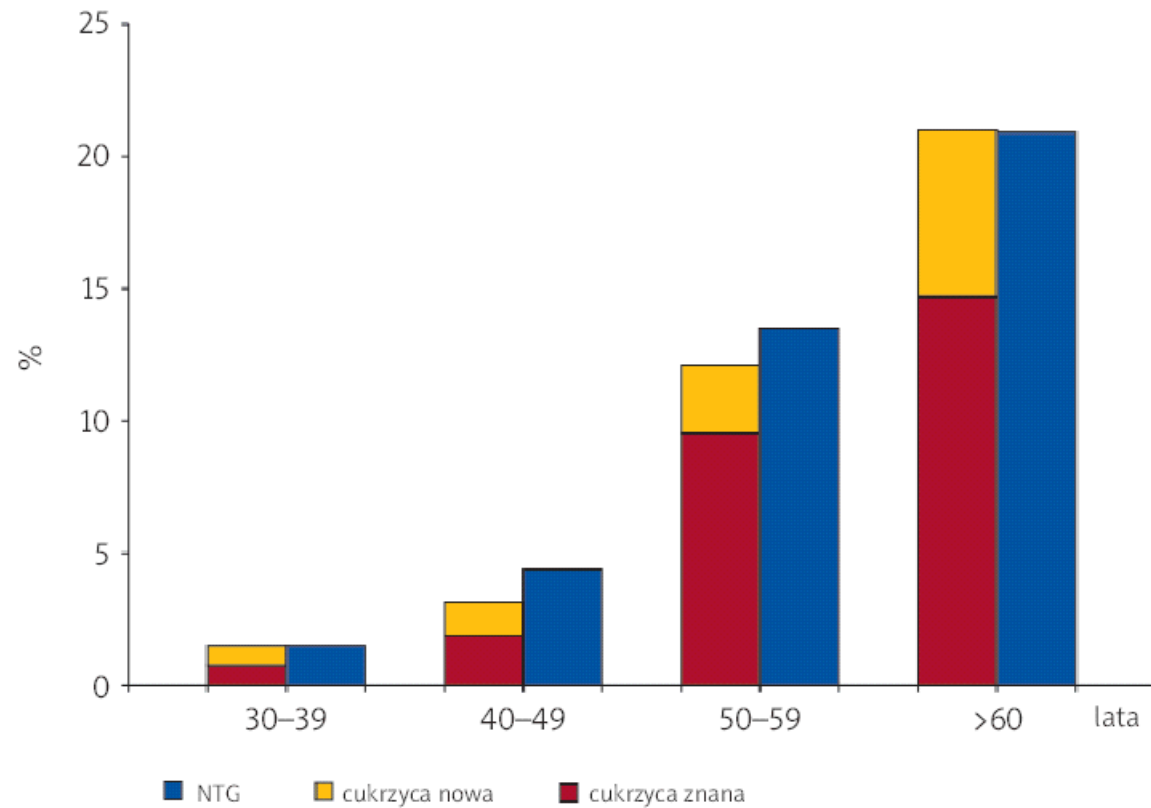
# Epidemia cukrzycy

---



# Cukrzyca w populacji wielkoprzemysłowej (Ruda Śląska Halemba)

---



Wittek, *Strojek Diabetologia* 2006; 49, suppl1

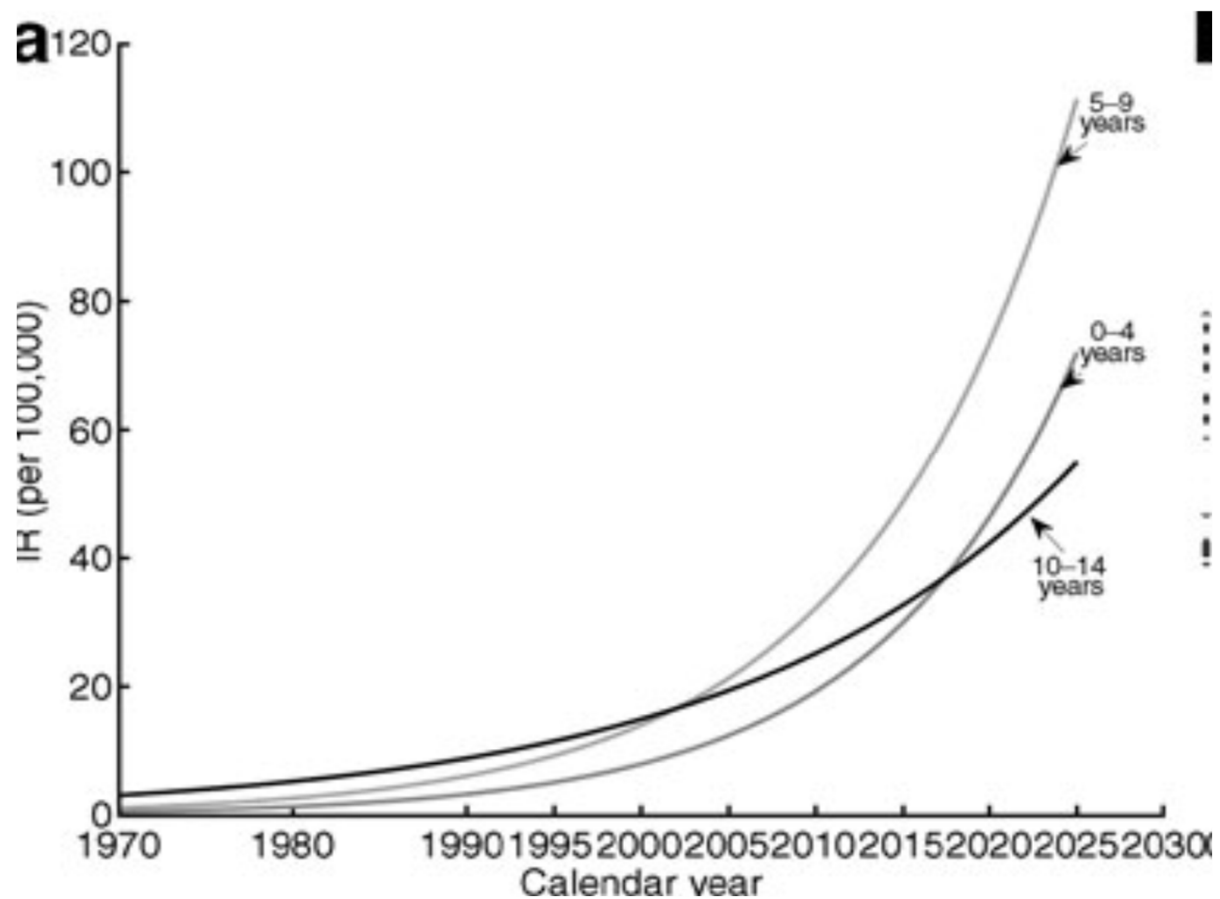
# Liczba chorych na cukrzycę

*Dane NFZ*

---

	Ogółem	Kobiety	Mężczyźni
łącznie	2.18 mln	1.25 mln	0.92 mln
>60 r.ż.	1.3 mln	0.82 mln	0.48 mln

# Zapadalność na cukrzycę wśród polskich dzieci







J.L. 3 lata, 7.5 kg 15.12.1922r,



J.L. 15.02.1923 r. Waga 15 kg

*Bliss: „Discovery of insulin”*



IX

Reprinted from the Transactions of the Association of American Physicians, 1922

### THE EFFECT PRODUCED ON DIABETES BY EXTRACTS OF PANCREAS

BY F. G. BANTING, M.D., C. H. BEST, M.A., J. B. COLLIP, PH.D.  
W. R. CAMPBELL, M.D., A. A. FLETCHER, M.D., J. J. R.  
MACLEOD, M.D., AND E. C. NOBLE, M.D.

TORONTO, CANADA

(From the Physiological Laboratory and the Medical Clinic University of Toronto)

In the final report of his investigations on the effects of extirpation of the pancreas in 1893, Minkowski<sup>1</sup> does not speculate as to the manner of action of the gland. He considers the possibility that the pancreas acts in some way on the organs which use sugar so as to set free the "affinities" by which these attract the sugar molecules prior to metabolizing them. Although there is no mention of a possible internal secretion of the pancreas, the foregoing suggestion implies that Minkowski thought one might exist; but it is particularly to Hédon and Lepine that we owe the now popular hypothesis which definitely supposes this to be the case. Lepine thought that he could show that this hormone develops its function by causing glycolysis, and that the blood of a depancreated animal (and also of a diabetic patient) possesses a diminished capacity to break down sugar. This has been shown to be incorrect. Hédon sought to demonstrate the presence of the pancreatic hormone by transfusing blood from normal into depancreated animals. He found that this diminished the glycosuria of the latter, but subsequent investigations showed that the cause was not that greater consumption of dextrose had occurred, but that the excretory function of the kidney had become altered.

<sup>1</sup> Arch. f. exper. Path. u. Pharm., 1893, xxxi, 85.



Received from Prof. Macleod  
31 Jan'y 1923

**ASSIGNMENT**

Application No. 273746

No. 111631

Patent No. ....

H. G. Banting,  
C. H. Best &  
J. B. Collip

TO

Governors of the  
University of Toronto

FOR

Extract obtainable from the  
mammalian pancreas or  
from the related glands  
of fishes, etc.

TERRITORY.

All interest.

RECORDED in the Patent and Copyright Office,  
at Ottawa, this 15<sup>th</sup>  
day of January 1923.  
as witness the seal of the Patent Office.

M. J. Morrison

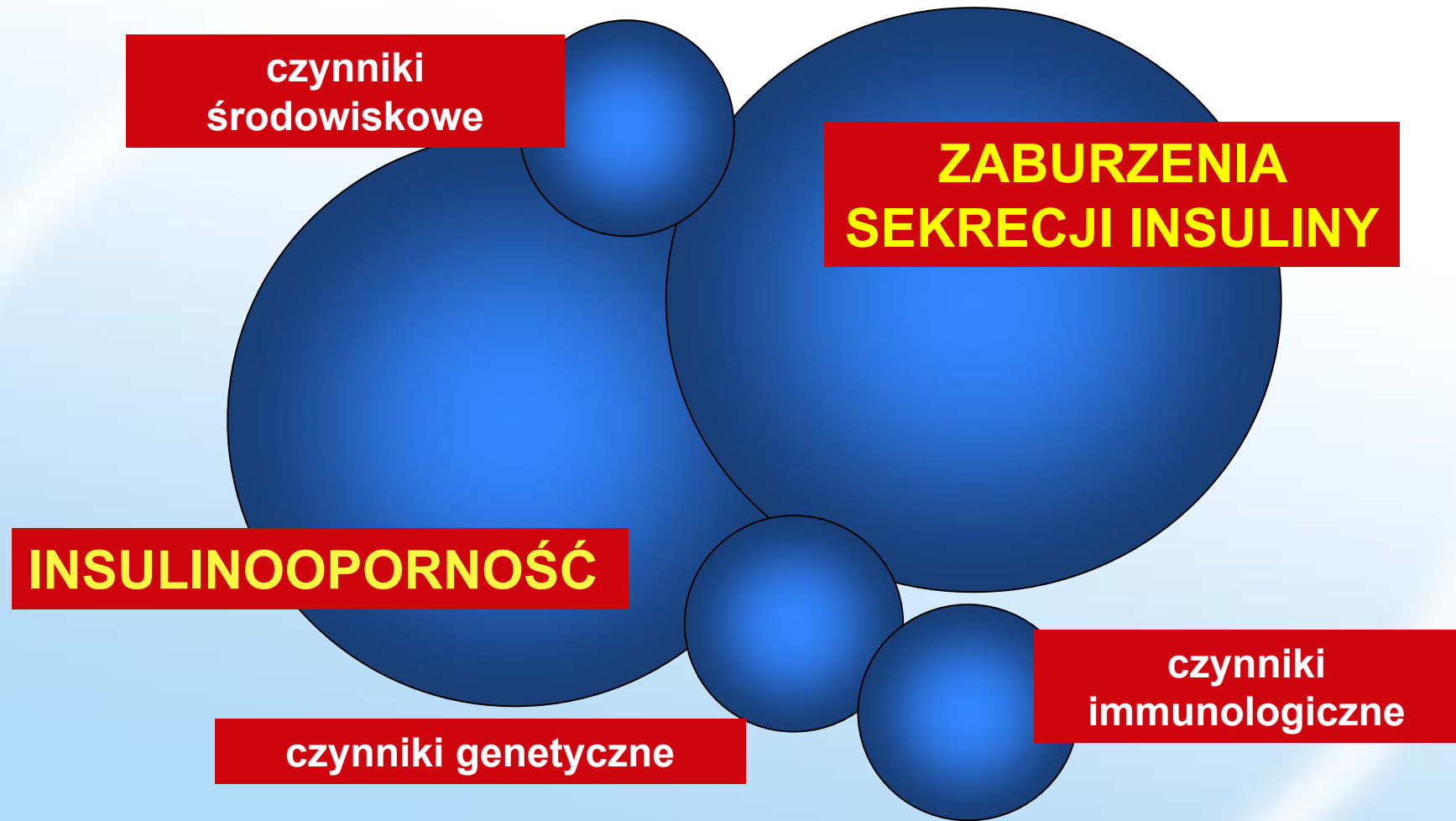
Assignment Clerk.



- Cukrzyca typu 1 - 10%
- Cukrzyca typu 2- 85%
- Inne typy (*typu 3*)- 2-5 %

# Dlaczego dochodzi do cukrzycy typu 2 ?

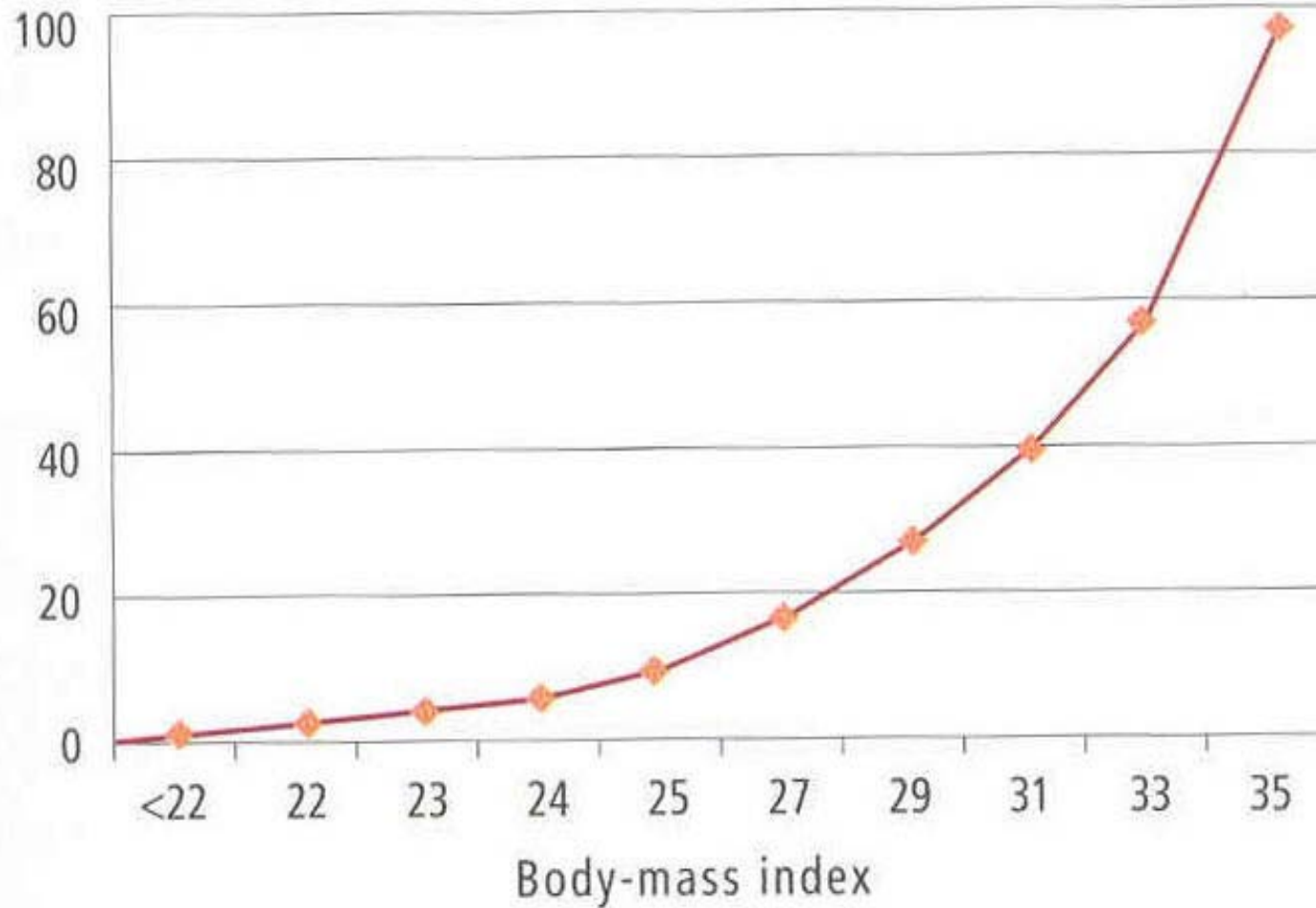
---





# Ryzyko cukrzycy a BMI

---



*Colditz, Am J Epidemiol 1990; 132: 501-513*

***Nie ma bardziej szczerzej miłości niż miłość do jedzenia***

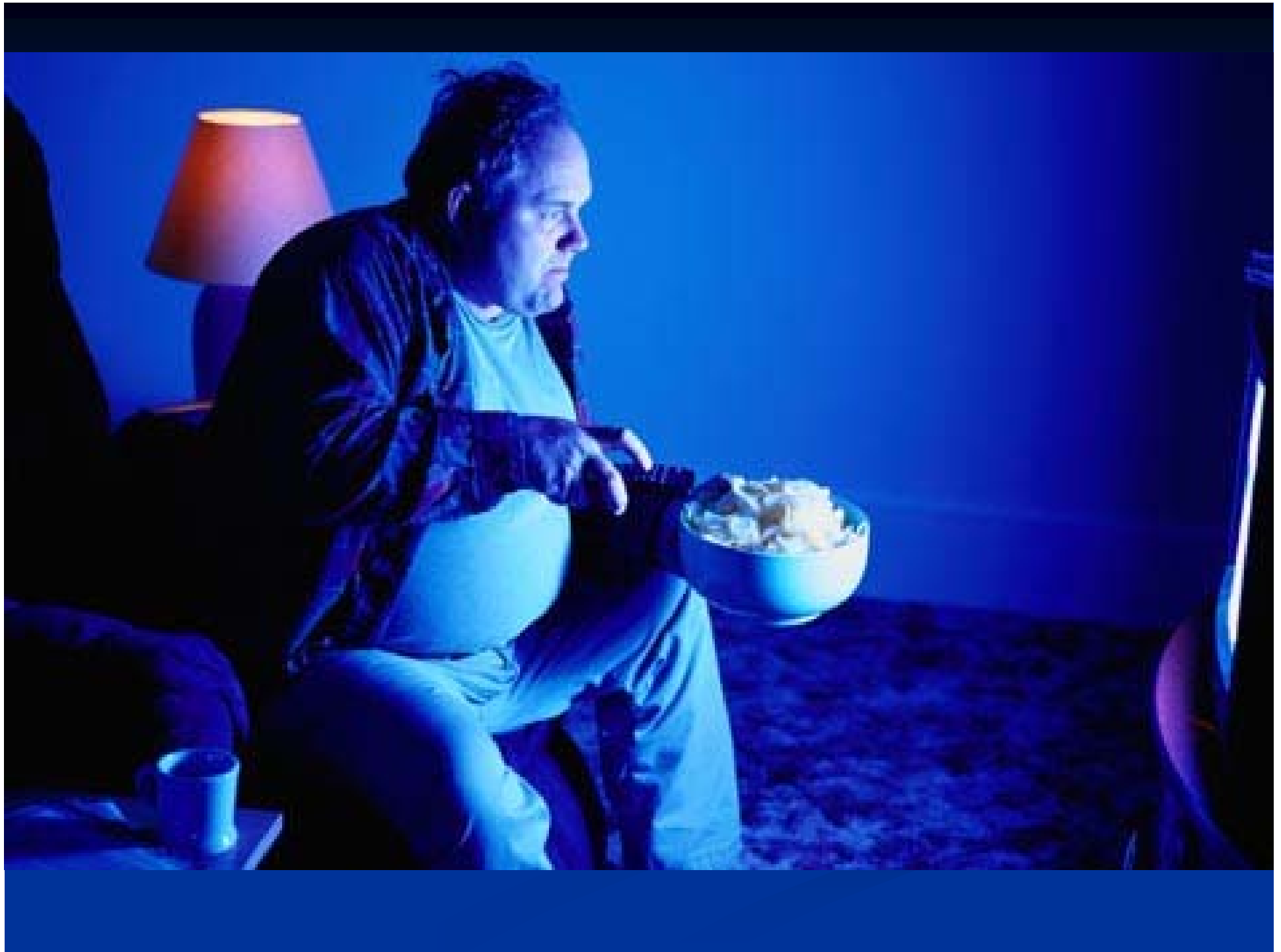
***There is no such sincere love than love to eat***

***George Bernard Shaw***

# Historia frytek w USA

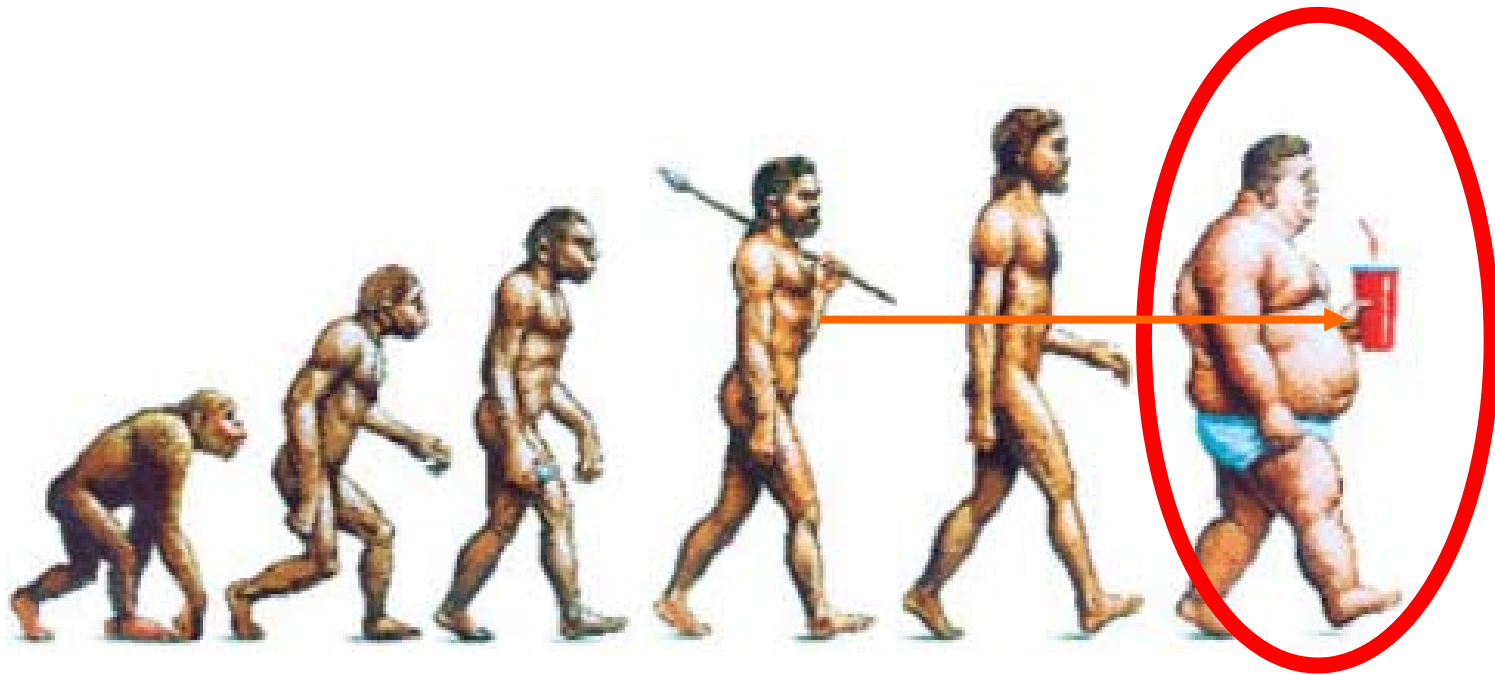
---

	<b>Small</b>	<b>Medium</b>	<b>Large</b>	<b>Super-Size</b>
<b>1950-1960</b>		<b>200 calorii</b>		
<b>1970' s</b>	<b>200 calorii</b>		<b>320 calorii</b>	
<b>1980' s</b>		<b>320 calorii</b>	<b>400 calorii</b>	
<b>1990' s</b>			<b>450 calorii</b>	<b>540 calorii</b>
<b>2000</b>		<b>450 calorii</b>	<b>540 calorii</b>	<b>610 calorii</b>





# Zmiana stylu życia...



**H. Australopithecus**

**H. erectus**

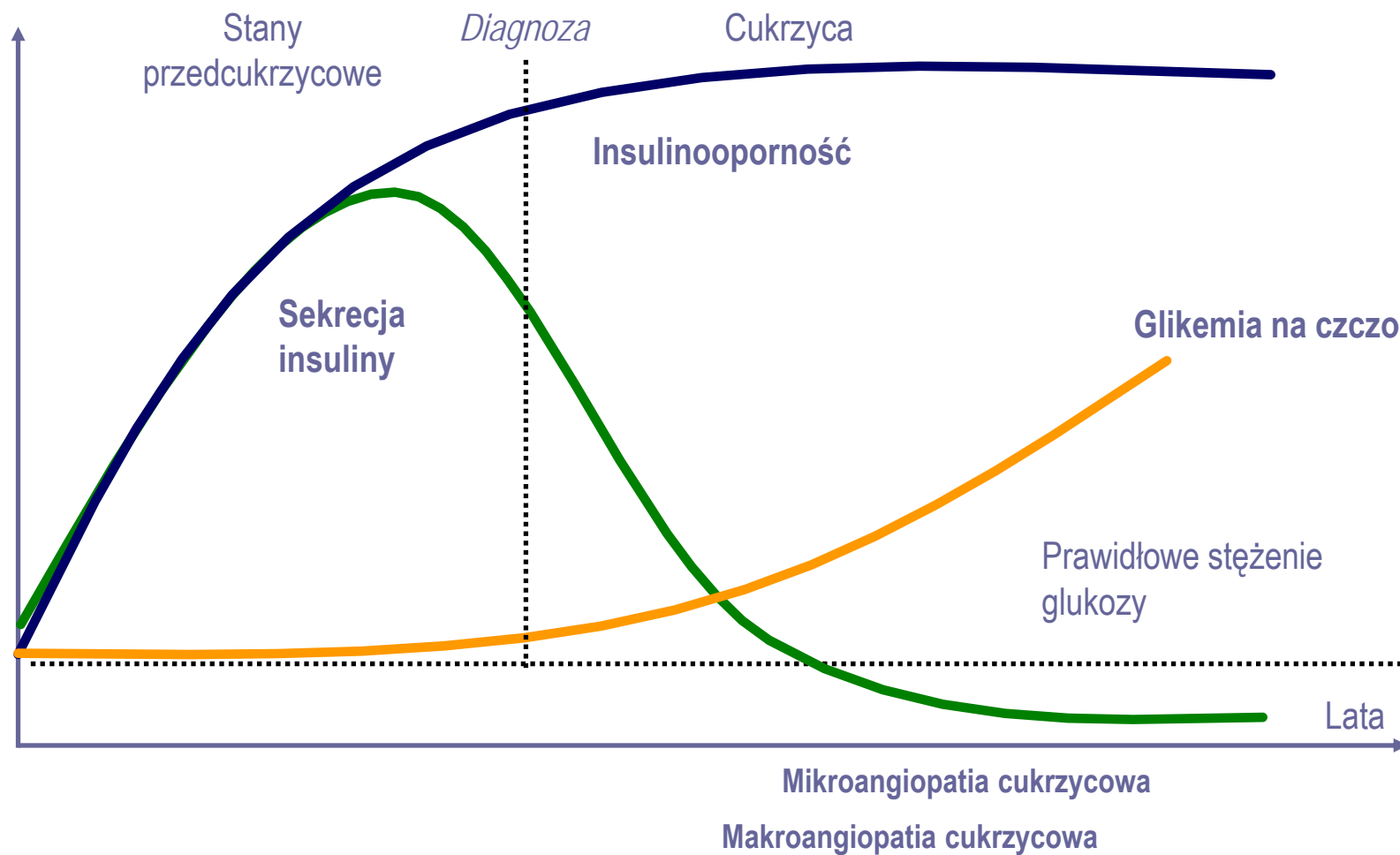
**H. sapiens**

**H. McDonald's**

Milion lat

50 Lat

# Historia naturalna cukrzycy typu 2



# Grupy ryzyka cukrzycy

*(konieczna diagnostyka cukrzycy)*

---

- **Wiek powyżej 45 roku życia co 3 lata**
- **Częściej (co roku) jeżeli współistnieje:**
  - **Nadwaga (BMI > 25 kg/m<sup>2</sup>)**
  - **Wywiad rodzinny**
  - **Przebyta cukrzyca ciężarnych lub noworodki > 4 kg**
  - **Nadciśnienie**
  - **Dyslipidemia**
  - **Poprzednio stwierdzona NTG**
  - **zespół policystycznych jajników**
  - **choroba układu sercowo-naczyniowego**

# Następstwa cukrzycy typu 2

## retinopatia

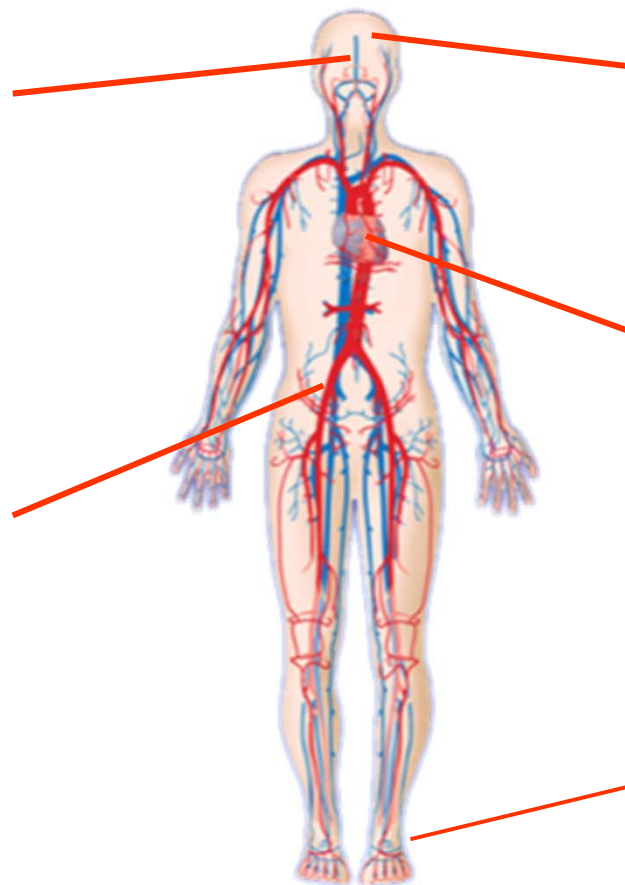


Najczęstsza przyczyna ślepoty u dorosłych osób w okresie pracy zawodowej

## nefropatia



Najczęstsza przyczyna wystąpienia skrajnej niewydolności nerek



## Udar mózgu

1.2- do 1.8-wzrost występowania



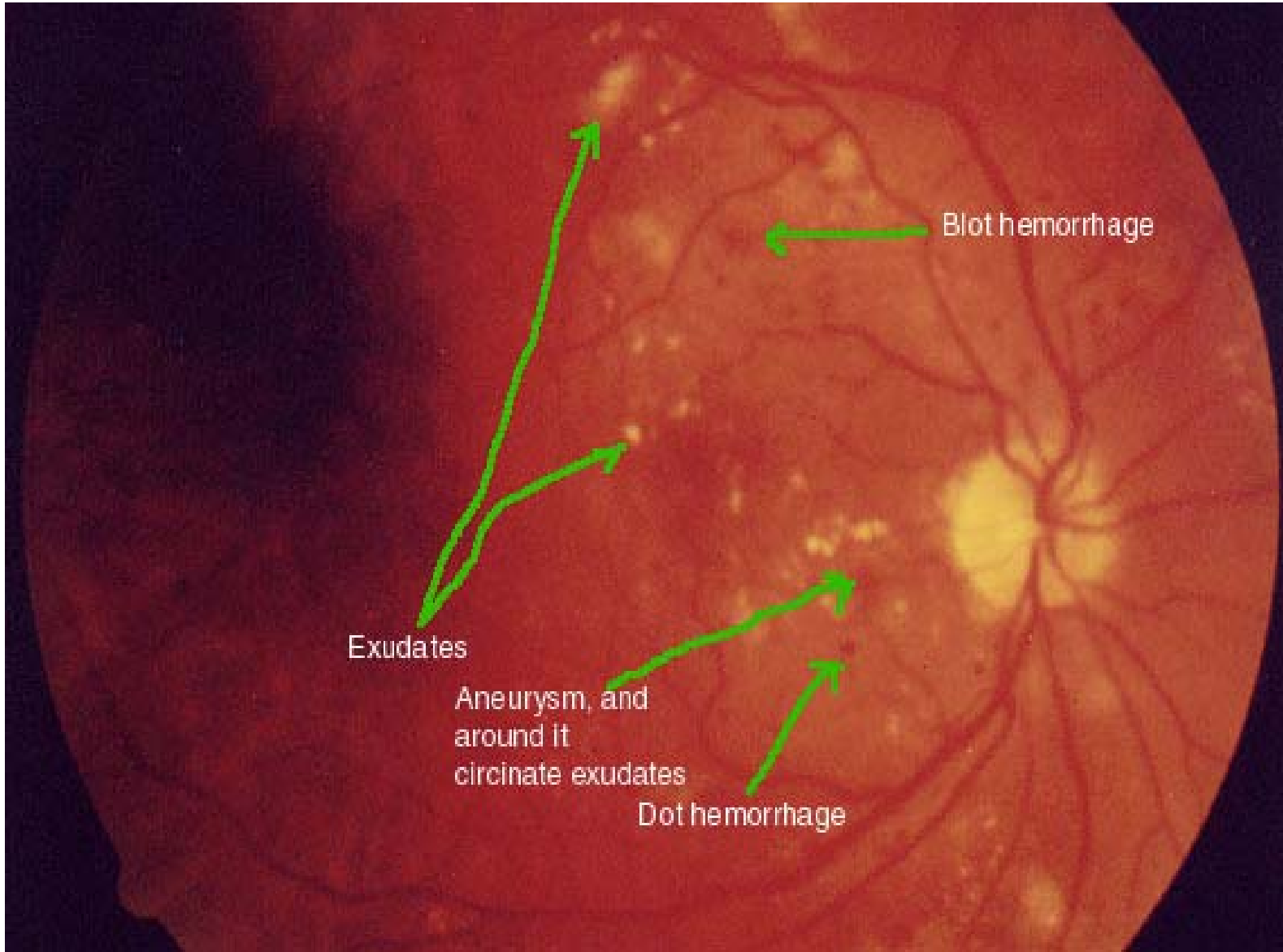
## Choroba sercowo-naczyniowa(CHSN)

75% pacjentów umiera z powodu ChSN



## neuropatia

Najczęstsza przyczyna nie spowodowanych urazem amputacji kończyn dolnych



Blot hemorrhage

Exudates

Aneurysm, and  
around it  
circinate exudates

Dot hemorrhage



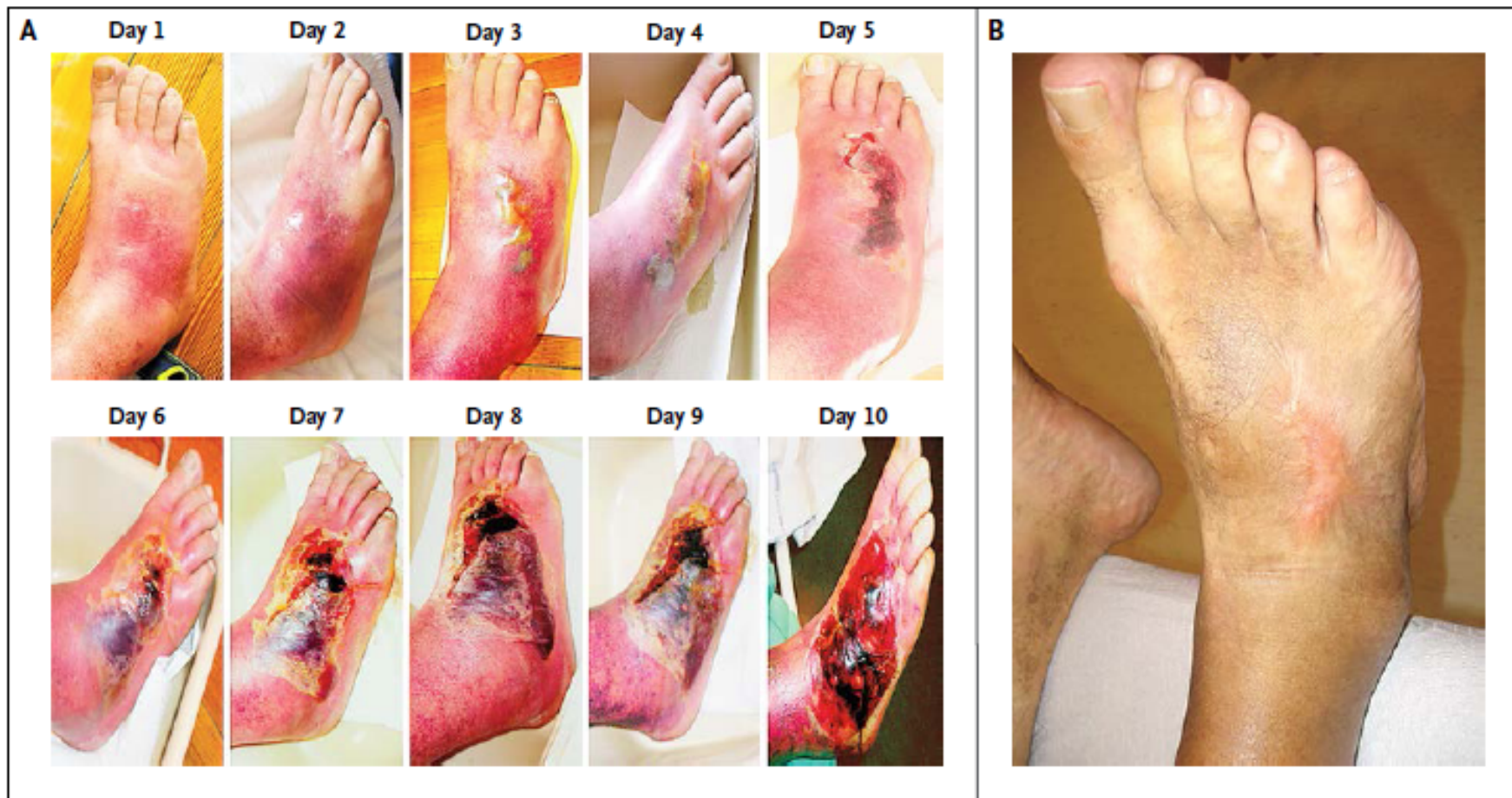




IMAGES IN CLINICAL MEDICINE

Lindsey R. Baden, M.D., *Editor*

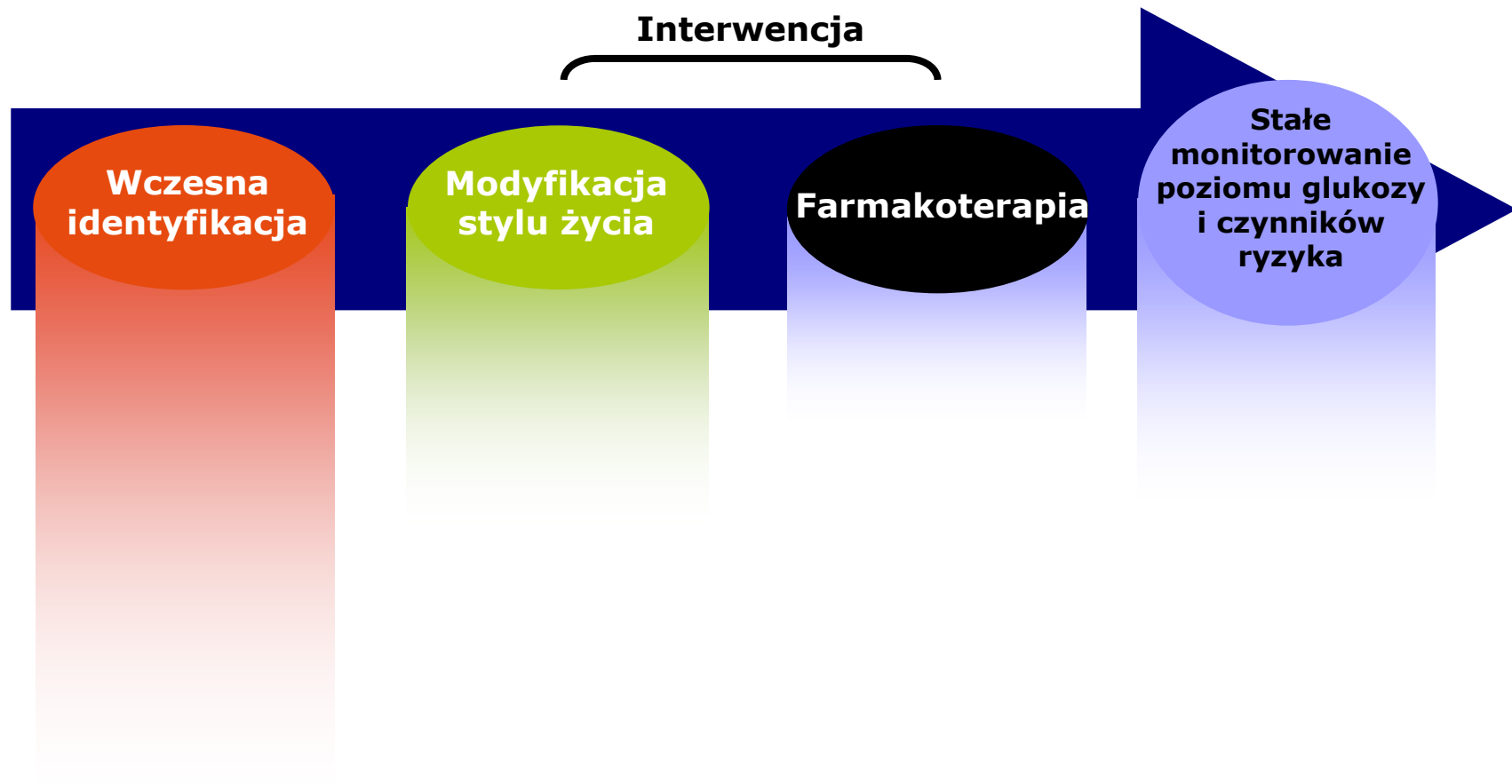
# Evolution of a Diabetic Foot Infection



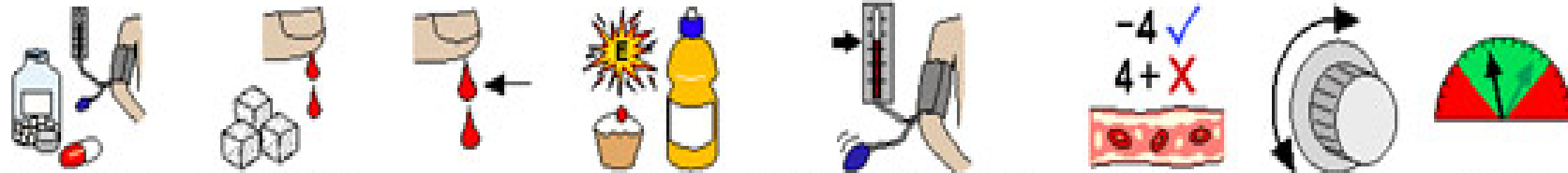


# Prowadzenie leczenia cukrzycy

---



# O czym chory musi pamiętać ?



nacisnieniowe

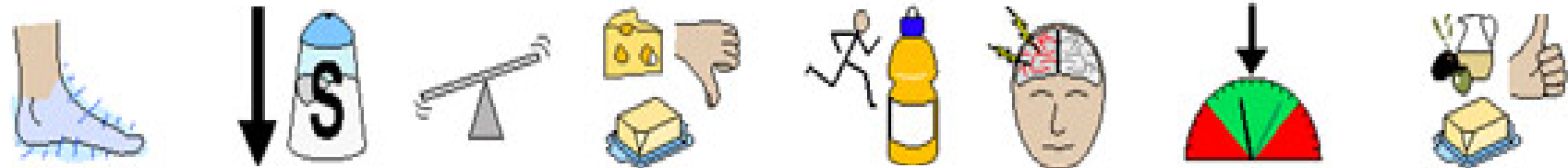


stóp



oczu

ciężar



SOII

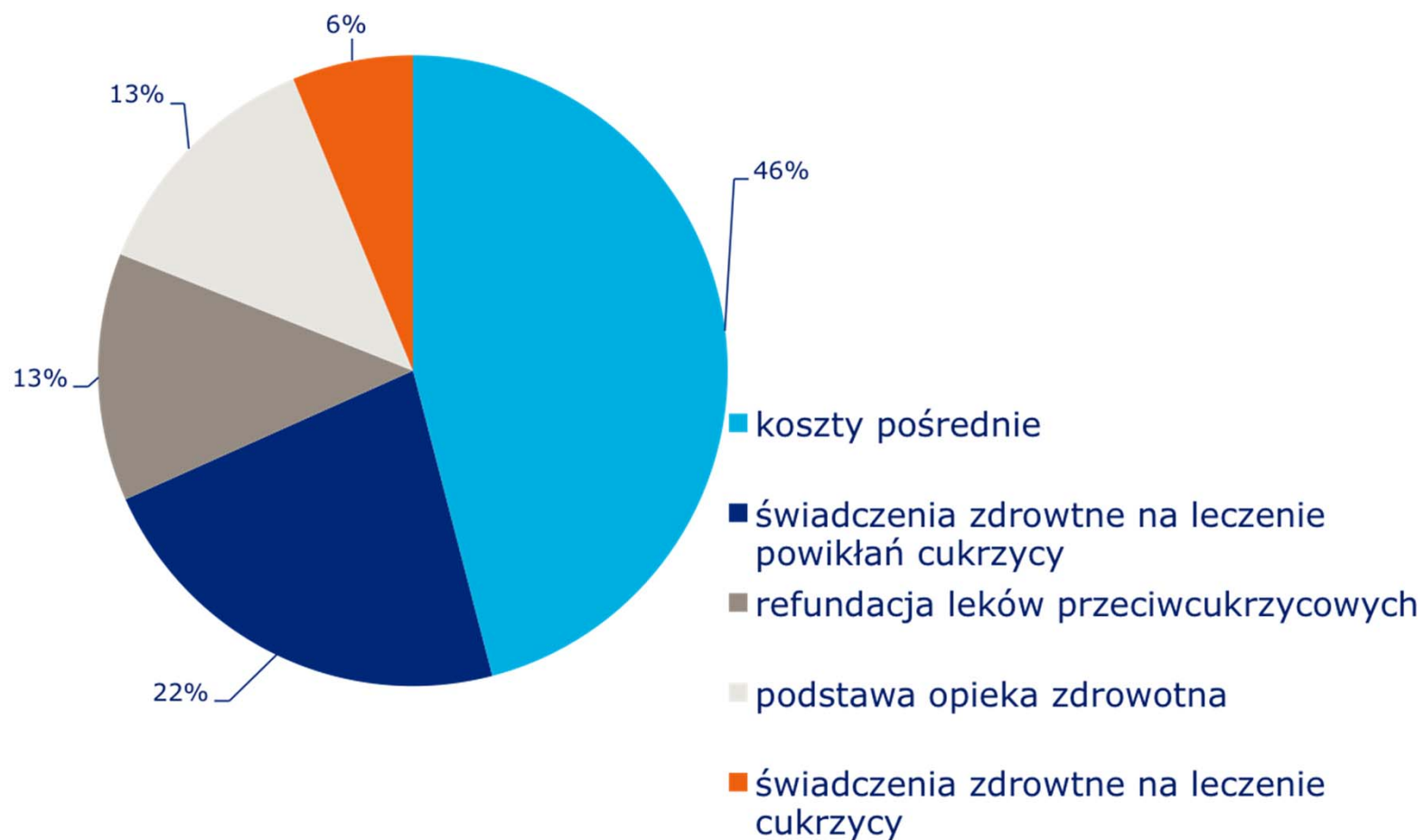
mózgu

# Edukacja i motywacja

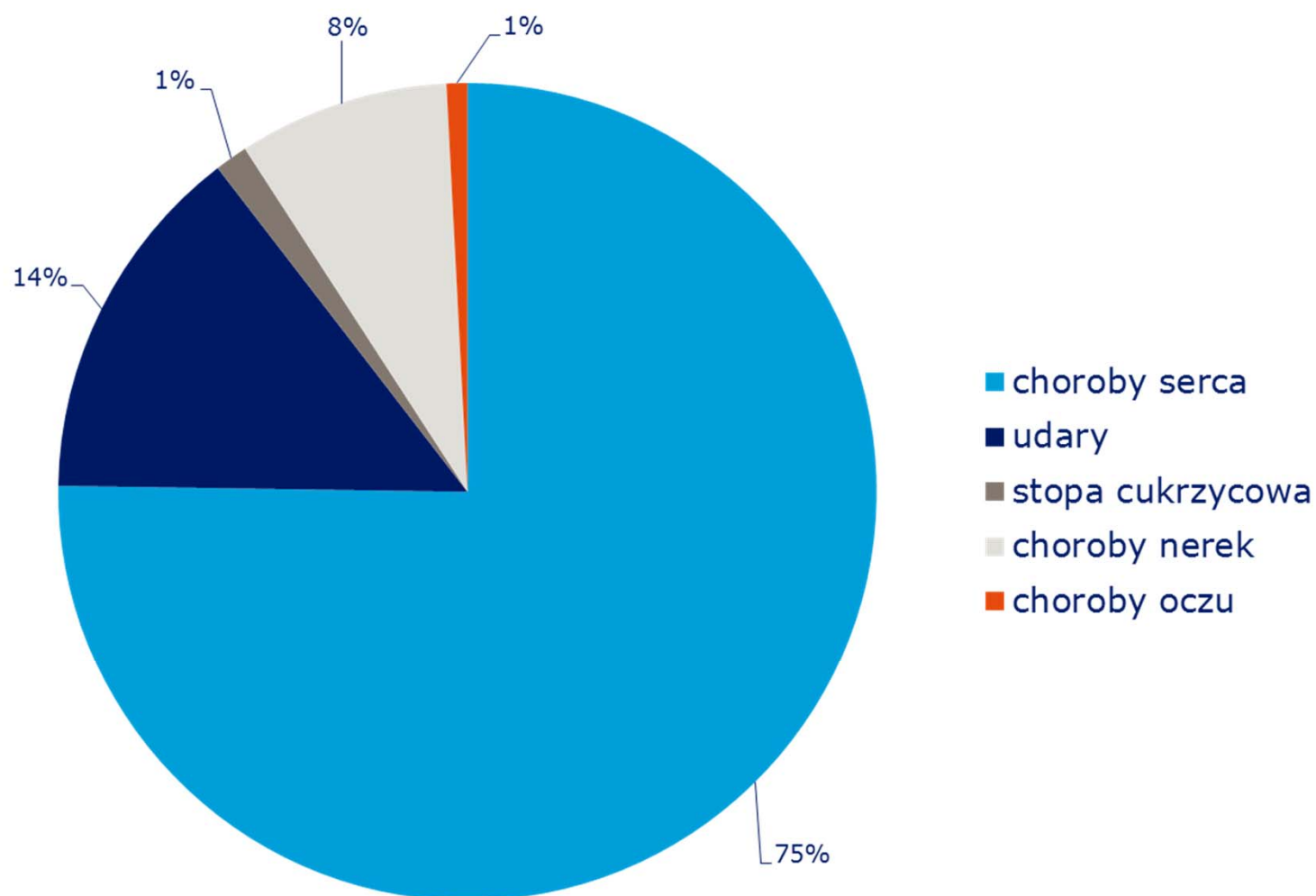
---

- Gdy lekarz coś powiedział, nie znaczy to że pacjent to **usłyszał**.
- Jeżeli pacjent to usłyszał, nie znaczy jeszcze, że **zrozumiał**.
- Jeżeli zrozumiał, to nie znaczy, że się z tym **zgadza**.
- Jeżeli zgadza się z tym co usłyszał, nie znaczy to jeszcze że się do tego **zastosuje**.
- Jeżeli się zastosuje, nie znaczy to jeszcze, że będzie się do tego **stosował na co dzień**.

## NA LECZENIE CUKRZYCY I JEJ POWIKŁAŃ WYDAWANYCH JEST W POLCE 6 000 000 MLD ZŁ



## Struktura kosztów bezpośrednich powikłań w 2012 roku



# Cukrzycowe ABC

---

- “A”: HbA1c (stężenie glukozy)
  - < 7.0 %
- “B”: Blood Pressure (ciśnienie krwi)
  - < 130/80
- “C”: Cholesterol:
  - LDL < 100 mg/dl;

# Pekin 2008

## Złoty medal dla Polski

---



# Michał Jeliński (ur. 1980)

*chory na cukrzycę typu 1.*

---





*Medycyna przynosi często pociechę,  
czasami łagodzi, rzadko uzdrawia.*

*Hipokrates*